



Spett. le  
**ENERECO S.p.A.**  
Via Einaudi, 84  
61032 Fano (PU)

**OGGETTO:** Vostro ordine N. 4500000611. Campionamenti SEM del 13/10/2015.

Si trasmettono in allegato i Rapporti di Prova relativi alle seguenti analisi e prove:

Codice	Descrizione	Quantità
AMB214	Fibre di amianto depositate su membrana filtrante (ESEM/EDS) secondo DM 06/09/94 All. 2 Met. B GU n. 220 20/09/94.	6

A disposizione per eventuali chiarimenti cogliamo l'occasione per porgere cordiali saluti.

CSG PALLADIO SRL



Spett. le  
**ENERECO S.p.A.**  
Via Einaudi, 84  
61032 Fano (PU)

**RAPPORTO DI PROVA N.**

**15CA26792**

Data emissione rapporto:

15 ottobre 2015

Sigla campione:

**ASB\_01\_TP\_R**

Descrizione campione:

Membrana filtrante

Provenienza campione:

**Metanodotto Gavi – Pietralavezzara, DN 600 (24”), DP 75 bar e opere connesse**

Descrizione prova e metodo analitico:

**Punto Misura: 44°39'21,35”N - 8°49'45,89”E - Rin terro**  
Fibre di amianto depositate su membrana filtrante (ESEM/EDS) secondo DM 06/09/94 All. 2 Met. B GU n. 220 20/09/94.

Strumentazione utilizzata:

Microscopio elettronico a scansione ESEM Quanta 200 (N interno S-3),  
microsonda elettronica EDAX Falcon (N interno S-2).

Prelievo effettuato da:

Committente in data 13/10/2015, ore 07.30-15.30 – Flusso: 10,00 l/min

Accettazione campione: 15/10/2015

Inizio analisi:

15/10/2015

Fine analisi:

15/10/2015

*Il presente rapporto di prova si riferisce solo al campione sottoposto alle prove. È vietata la riproduzione parziale del rapporto di prova senza l'approvazione di C.S.G. Palladio s.r.l.. I campioni vengono conservati presso C.S.G. Palladio s.r.l. per 3 mesi salvo diverse prescrizioni.*

**RISULTATI ANALITICI**

Parametro	Unità di Misura	Valore	Metodo di prova
Fibre di <b>amianto</b> depositate su membrana	fibre/mm <sup>2</sup>	0	DM 06/09/94 All. 2 Met. B GU n. 220 20/09/94
Limite fiduciario inferiore (LFI) con il 95% di probabilità, fattore di copertura K=2	fibre/mm <sup>2</sup>	0	-
Limite fiduciario superiore (LFS) con il 95% di probabilità, fattore di copertura K=2	fibre/mm <sup>2</sup>	3,69	-
Fibre di <b>crisotilo</b> depositate su membrana	fibre/mm <sup>2</sup>	0	-
Fibre di <b>crocidolite</b> depositate su membrana	fibre/mm <sup>2</sup>	0	-
Fibre di <b>amosite</b> depositate su membrana filtrante	fibre/mm <sup>2</sup>	0	-
Fibre di <b>tremolite</b> depositate su membrana	fibre/mm <sup>2</sup>	0	-
Fibre di <b>actinolite</b> depositate su membrana	fibre/mm <sup>2</sup>	0	-
Fibre di <b>antofillite</b> depositate su membrana	fibre/mm <sup>2</sup>	0	-
Fibre <b>totali</b> depositate su membrana filtrante	fibre/mm <sup>2</sup>	0	-
Diametro effettivo del filtro	mm	38	-
Volume prelevato* (Valore fornito dal committente)	l	4800	DM 06/09/94 All. 2 Met. B GU n. 220 20/09/94
Concentrazione fibre di <b>amianto</b> *	fibre/l	0	DM 06/09/94 All. 2 Met. B GU n. 220 20/09/94
Limite fiduciario inferiore (LFI) con il 95% di probabilità, fattore di copertura K=2	fibre/l	0	-
Limite fiduciario superiore (LFS) con il 95% di probabilità, fattore di copertura K=2	fibre/l	0,87	-
Concentrazione fibre di <b>crisotilo</b> *	fibre/l	0	-
Concentrazione fibre di <b>crocidolite</b> *	fibre/l	0	-
Concentrazione fibre di <b>amosite</b> *	fibre/l	0	-
Concentrazione fibre di <b>tremolite</b> *	fibre/l	0	-
Concentrazione fibre di <b>actinolite</b> *	fibre/l	0	-
Concentrazione fibre di <b>antofillite</b> *	fibre/l	0	-
Concentrazione fibre <b>totali</b> *	fibre/l	0	-

\*Non accreditata da ACCREDIA

**NOTA.** Non esistendo una normativa nazionale che indichi il valore limite di fibre di amianto in ambiente esterno si adottano le Linee Guida dell'OMS per la qualità dell'aria in Europa: **1 fibra/litro**.



Rapporto di prova n. 15CA26792 – continua dalla pagina precedente.

Non essendo state rinvenute fibre non vengono allegate immagine e spettro.

Il Responsabile di Settore  
(Dott. Fabio Tirabosco)

Il Responsabile del Laboratorio  
(Dott. Paolo Cornale)  
Documento firmato digitalmente ex D.Lgs 82/2005



Spett. le  
**ENERECO S.p.A.**  
Via Einaudi, 84  
61032 Fano (PU)

**RAPPORTO DI PROVA N.**

**15CA26793**

Data emissione rapporto:

15 ottobre 2015

Sigla campione:

**ASB\_01\_TP\_M**

Descrizione campione:

Membrana filtrante

Provenienza campione:

**Metanodotto Gavi – Pietralavezzara, DN 600 (24”), DP 75 bar e opere connesse**

Descrizione prova e metodo analitico:

**Punto Misura: 44°39'25,37”N - 8°49'34,22”E - Rin terro**  
Fibre di amianto depositate su membrana filtrante (ESEM/EDS) secondo DM 06/09/94 All. 2 Met. B GU n. 220 20/09/94.

Strumentazione utilizzata:

Microscopio elettronico a scansione ESEM Quanta 200 (N interno S-3),  
microsonda elettronica EDAX Falcon (N interno S-2).

Prelievo effettuato da:

Committente in data 13/10/2015, ore 07.30-15.30 – Flusso: 9,95 l/min

Accettazione campione: 15/10/2015

Inizio analisi:

15/10/2015

Fine analisi:

15/10/2015

*Il presente rapporto di prova si riferisce solo al campione sottoposto alle prove. È vietata la riproduzione parziale del rapporto di prova senza l'approvazione di C.S.G. Palladio s.r.l.. I campioni vengono conservati presso C.S.G. Palladio s.r.l. per 3 mesi salvo diverse prescrizioni.*

**RISULTATI ANALITICI**

Parametro	Unità di Misura	Valore	Metodo di prova
Fibre di <b>amianto</b> depositate su membrana	fibre/mm <sup>2</sup>	0	DM 06/09/94 All. 2 Met. B GU n. 220 20/09/94
Limite fiduciario inferiore (LFI) con il 95% di probabilità, fattore di copertura K=2	fibre/mm <sup>2</sup>	0	-
Limite fiduciario superiore (LFS) con il 95% di probabilità, fattore di copertura K=2	fibre/mm <sup>2</sup>	3,69	-
Fibre di <b>crisotilo</b> depositate su membrana	fibre/mm <sup>2</sup>	0	-
Fibre di <b>crocidolite</b> depositate su membrana	fibre/mm <sup>2</sup>	0	-
Fibre di <b>amosite</b> depositate su membrana filtrante	fibre/mm <sup>2</sup>	0	-
Fibre di <b>tremolite</b> depositate su membrana	fibre/mm <sup>2</sup>	0	-
Fibre di <b>actinolite</b> depositate su membrana	fibre/mm <sup>2</sup>	0	-
Fibre di <b>antofillite</b> depositate su membrana	fibre/mm <sup>2</sup>	0	-
Fibre <b>totali</b> depositate su membrana filtrante	fibre/mm <sup>2</sup>	0	-
Diametro effettivo del filtro	mm	38	-
Volume prelevato* (Valore fornito dal committente)	l	4774	DM 06/09/94 All. 2 Met. B GU n. 220 20/09/94
Concentrazione fibre di <b>amianto</b> *	fibre/l	0	DM 06/09/94 All. 2 Met. B GU n. 220 20/09/94
Limite fiduciario inferiore (LFI) con il 95% di probabilità, fattore di copertura K=2	fibre/l	0	-
Limite fiduciario superiore (LFS) con il 95% di probabilità, fattore di copertura K=2	fibre/l	0,88	-
Concentrazione fibre di <b>crisotilo</b> *	fibre/l	0	-
Concentrazione fibre di <b>crocidolite</b> *	fibre/l	0	-
Concentrazione fibre di <b>amosite</b> *	fibre/l	0	-
Concentrazione fibre di <b>tremolite</b> *	fibre/l	0	-
Concentrazione fibre di <b>actinolite</b> *	fibre/l	0	-
Concentrazione fibre di <b>antofillite</b> *	fibre/l	0	-
Concentrazione fibre <b>totali</b> *	fibre/l	0	-

\*Non accreditata da ACCREDIA

**NOTA.** Non esistendo una normativa nazionale che indichi il valore limite di fibre di amianto in ambiente esterno si adottano le Linee Guida dell'OMS per la qualità dell'aria in Europa: **1 fibra/litro**.



Rapporto di prova n. 15CA26793– continua dalla pagina precedente.

Non essendo state rinvenute fibre non vengono allegate immagine e spettro.

Il Responsabile di Settore  
(Dott. Fabio Tirabosco)

Il Responsabile del Laboratorio  
(Dott. Paolo Cornale)  
Documento firmato digitalmente ex D.Lgs 82/2005



Spett. le  
**ENERECO S.p.A.**  
Via Einaudi, 84  
61032 Fano (PU)

**RAPPORTO DI PROVA N.**

**15CA26794**

Data emissione rapporto:

15 ottobre 2015

Sigla campione:

**ASB\_02\_TP\_R**

Descrizione campione:

Membrana filtrante

Provenienza campione:

**Metanodotto Gavi – Pietralavezzara, DN 600 (24”), DP 75 bar e opere connesse**

Descrizione prova e metodo analitico:

**Punto Misura: 44°38'46,50”N - 8°49'55,65”E - Sca vo**  
Fibre di amianto depositate su membrana filtrante (ESEM/EDS) secondo  
DM 06/09/94 All. 2 Met. B GU n. 220 20/09/94.

Strumentazione utilizzata:

Microscopio elettronico a scansione ESEM Quanta 200 (N interno S-3),  
microsonda elettronica EDAX Falcon (N interno S-2).

Prelievo effettuato da:

Committente in data 13/10/2015, ore 07.30-15.30 – Flusso: 9,95 l/min

Accettazione campione: 15/10/2015

Inizio analisi:

15/10/2015

Fine analisi:

15/10/2015

*Il presente rapporto di prova si riferisce solo al campione sottoposto alle prove. È vietata la riproduzione parziale del rapporto di prova senza l'approvazione di C.S.G. Palladio s.r.l.. I campioni vengono conservati presso C.S.G. Palladio s.r.l. per 3 mesi salvo diverse prescrizioni.*

**RISULTATI ANALITICI**

Parametro	Unità di Misura	Valore	Metodo di prova
Fibre di <b>amianto</b> depositate su membrana	fibre/mm <sup>2</sup>	0	DM 06/09/94 All. 2 Met. B GU n. 220 20/09/94
Limite fiduciario inferiore (LFI) con il 95% di probabilità, fattore di copertura K=2	fibre/mm <sup>2</sup>	0	-
Limite fiduciario superiore (LFS) con il 95% di probabilità, fattore di copertura K=2	fibre/mm <sup>2</sup>	3,69	-
Fibre di <b>crisotilo</b> depositate su membrana	fibre/mm <sup>2</sup>	0	-
Fibre di <b>crocidolite</b> depositate su membrana	fibre/mm <sup>2</sup>	0	-
Fibre di <b>amosite</b> depositate su membrana filtrante	fibre/mm <sup>2</sup>	0	-
Fibre di <b>tremolite</b> depositate su membrana	fibre/mm <sup>2</sup>	0	-
Fibre di <b>actinolite</b> depositate su membrana	fibre/mm <sup>2</sup>	0	-
Fibre di <b>antofillite</b> depositate su membrana	fibre/mm <sup>2</sup>	0	-
Fibre <b>totali</b> depositate su membrana filtrante	fibre/mm <sup>2</sup>	2,01	-
Diametro effettivo del filtro	mm	38	-
Volume prelevato* (Valore fornito dal committente)	l	4774	DM 06/09/94 All. 2 Met. B GU n. 220 20/09/94
Concentrazione fibre di <b>amianto</b> *	fibre/l	0	DM 06/09/94 All. 2 Met. B GU n. 220 20/09/94
Limite fiduciario inferiore (LFI) con il 95% di probabilità, fattore di copertura K=2	fibre/l	0	-
Limite fiduciario superiore (LFS) con il 95% di probabilità, fattore di copertura K=2	fibre/l	0,88	-
Concentrazione fibre di <b>crisotilo</b> *	fibre/l	0	-
Concentrazione fibre di <b>crocidolite</b> *	fibre/l	0	-
Concentrazione fibre di <b>amosite</b> *	fibre/l	0	-
Concentrazione fibre di <b>tremolite</b> *	fibre/l	0	-
Concentrazione fibre di <b>actinolite</b> *	fibre/l	0	-
Concentrazione fibre di <b>antofillite</b> *	fibre/l	0	-
Concentrazione fibre <b>totali</b> *	fibre/l	0,48	-

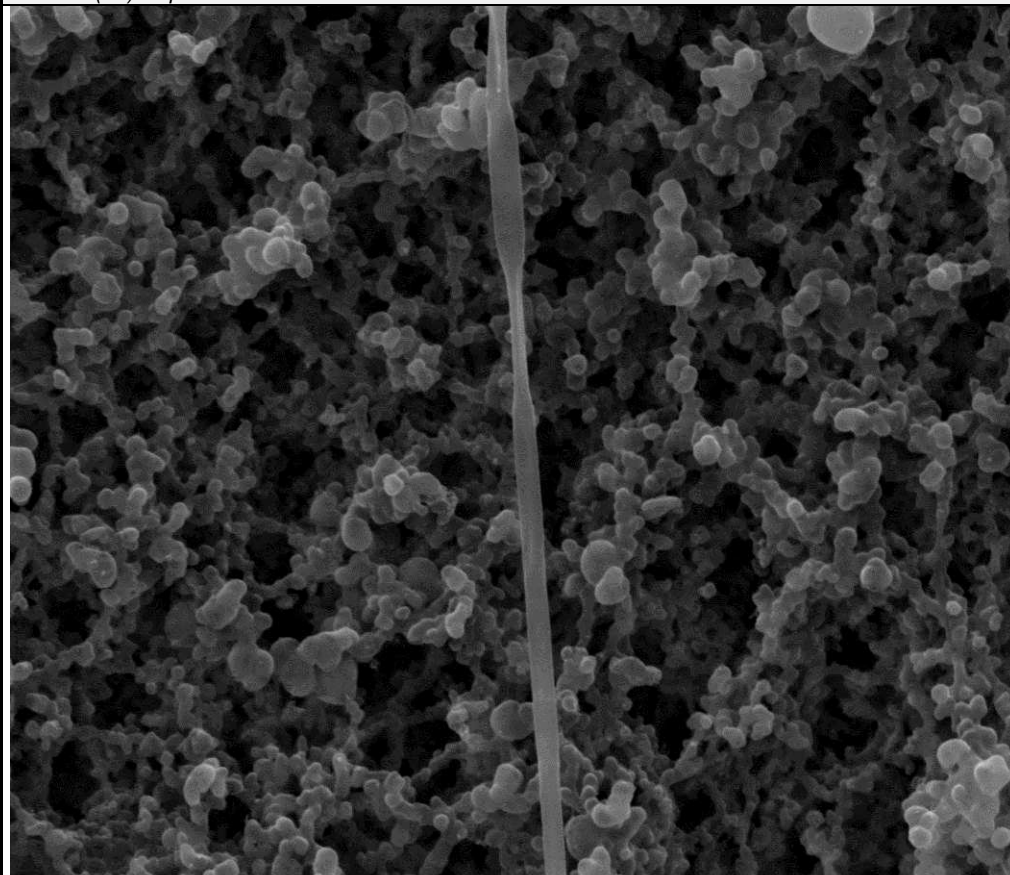
\*Non accreditata da ACCREDIA

**NOTA.** Non esistendo una normativa nazionale che indichi il valore limite di fibre di amianto in ambiente esterno si adottano le Linee Guida dell'OMS per la qualità dell'aria in Europa: **1 fibra/litro**.

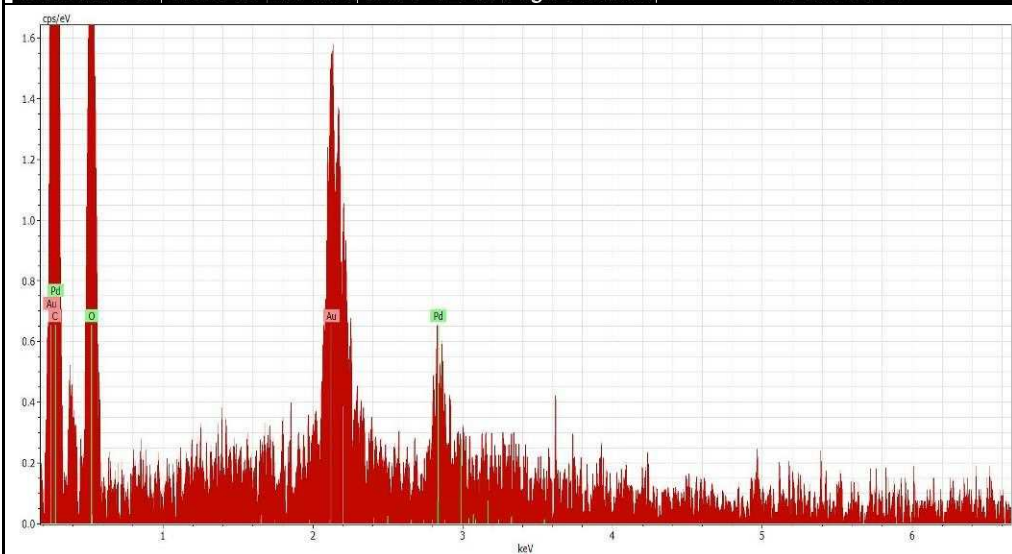


Rapporto di prova n. 15CA26794– continua dalla pagina precedente.

**Campione 15CA26794. Fibra organica. Immagine all'ESEM ad elettroni secondari modalità High Vacuum (LV) e spettro EDS.**



10/15/2015	HV	WD	pressure	vacMode	10 µm
12:30:32 PM	25.00 kV	9.3 mm	1.17e-4 Torr	High vacuum	15CA26794



Il Responsabile di Settore  
(Dott. Fabio Tirabosco)

Il Responsabile del Laboratorio  
(Dott. Paolo Cornale)  
Documento firmato digitalmente ex D.Lgs 82/2005



Spett. le  
**ENERECO S.p.A.**  
Via Einaudi, 84  
61032 Fano (PU)

**RAPPORTO DI PROVA N.**

**15CA26795**

Data emissione rapporto:

15 ottobre 2015

Sigla campione:

**ASB\_02\_TP\_M**

Descrizione campione:

Membrana filtrante

Provenienza campione:

**Metanodotto Gavi – Pietralavezzara, DN 600 (24”), DP 75 bar e opere connesse**

Descrizione prova e metodo analitico:

**Punto Misura: 44°38'48,57”N - 8°49'53,45”E - Sca vo**  
Fibre di amianto depositate su membrana filtrante (ESEM/EDS) secondo  
DM 06/09/94 All. 2 Met. B GU n. 220 20/09/94.

Strumentazione utilizzata:

Microscopio elettronico a scansione ESEM Quanta 200 (N interno S-3),  
microsonda elettronica EDAX Falcon (N interno S-2).

Prelievo effettuato da:

Committente in data 13/10/2015, ore 07.30-15.30 – Flusso: 9,95 l/min

Accettazione campione: 15/10/2015

Inizio analisi:

15/10/2015

Fine analisi:

15/10/2015

*Il presente rapporto di prova si riferisce solo al campione sottoposto alle prove. È vietata la riproduzione parziale del rapporto di prova senza l'approvazione di C.S.G. Palladio s.r.l.. I campioni vengono conservati presso C.S.G. Palladio s.r.l. per 3 mesi salvo diverse prescrizioni.*

**RISULTATI ANALITICI**

Parametro	Unità di Misura	Valore	Metodo di prova
Fibre di <b>amianto</b> depositate su membrana	fibre/mm <sup>2</sup>	0	DM 06/09/94 All. 2 Met. B GU n. 220 20/09/94
Limite fiduciario inferiore (LFI) con il 95% di probabilità, fattore di copertura K=2	fibre/mm <sup>2</sup>	0	-
Limite fiduciario superiore (LFS) con il 95% di probabilità, fattore di copertura K=2	fibre/mm <sup>2</sup>	3,69	-
Fibre di <b>crisotilo</b> depositate su membrana	fibre/mm <sup>2</sup>	0	-
Fibre di <b>crocidolite</b> depositate su membrana	fibre/mm <sup>2</sup>	0	-
Fibre di <b>amosite</b> depositate su membrana filtrante	fibre/mm <sup>2</sup>	0	-
Fibre di <b>tremolite</b> depositate su membrana	fibre/mm <sup>2</sup>	0	-
Fibre di <b>actinolite</b> depositate su membrana	fibre/mm <sup>2</sup>	0	-
Fibre di <b>antofillite</b> depositate su membrana	fibre/mm <sup>2</sup>	0	-
Fibre <b>totali</b> depositate su membrana filtrante	fibre/mm <sup>2</sup>	2,68	-
Diametro effettivo del filtro	mm	38	-
Volume prelevato* (Valore fornito dal committente)	l	4774	DM 06/09/94 All. 2 Met. B GU n. 220 20/09/94
Concentrazione fibre di <b>amianto</b> *	fibre/l	0	DM 06/09/94 All. 2 Met. B GU n. 220 20/09/94
Limite fiduciario inferiore (LFI) con il 95% di probabilità, fattore di copertura K=2	fibre/l	0	-
Limite fiduciario superiore (LFS) con il 95% di probabilità, fattore di copertura K=2	fibre/l	0,88	-
Concentrazione fibre di <b>crisotilo</b> *	fibre/l	0	-
Concentrazione fibre di <b>crocidolite</b> *	fibre/l	0	-
Concentrazione fibre di <b>amosite</b> *	fibre/l	0	-
Concentrazione fibre di <b>tremolite</b> *	fibre/l	0	-
Concentrazione fibre di <b>actinolite</b> *	fibre/l	0	-
Concentrazione fibre di <b>antofillite</b> *	fibre/l	0	-
Concentrazione fibre <b>totali</b> *	fibre/l	0,64	-

\*Non accreditata da ACCREDIA

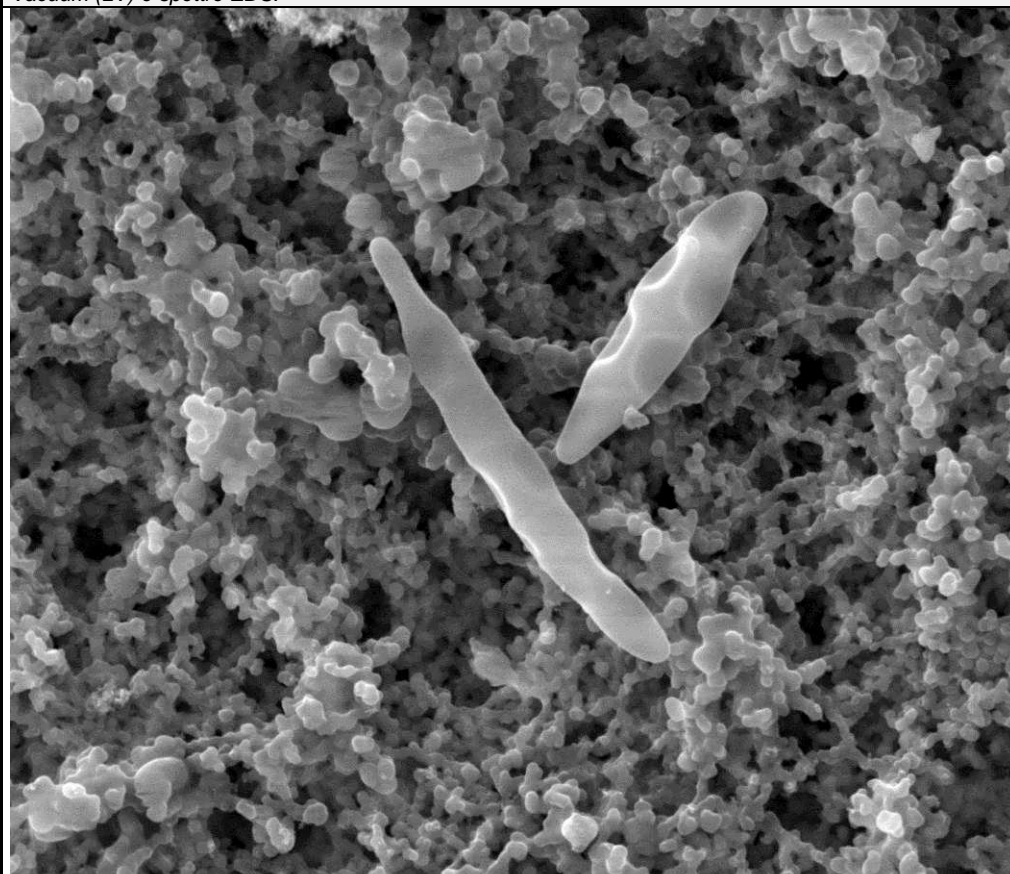
**NOTA.** Non esistendo una normativa nazionale che indichi il valore limite di fibre di amianto in ambiente esterno si adottano le Linee Guida dell'OMS per la qualità dell'aria in Europa: **1 fibra/litro**.



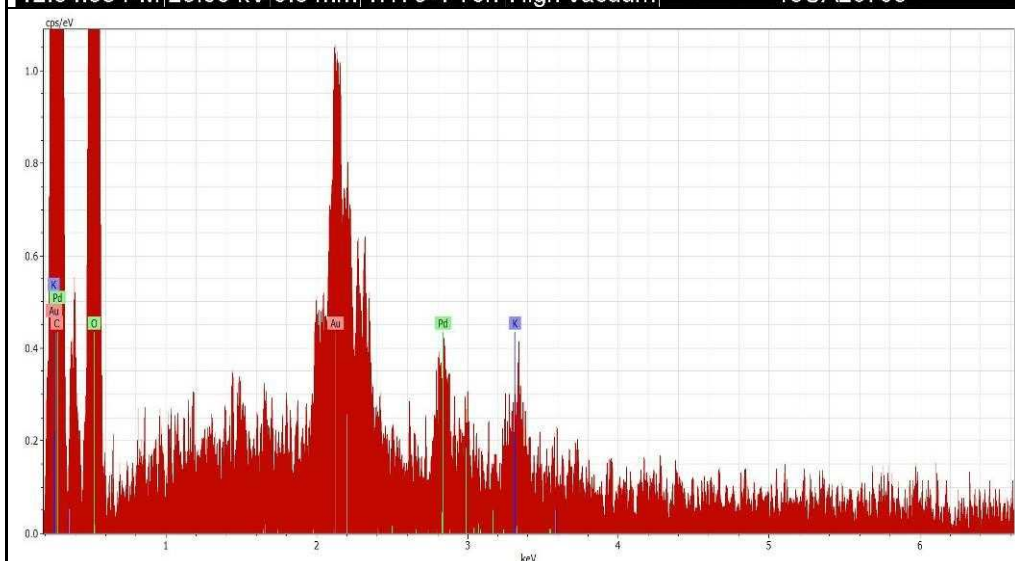


Rapporto di prova n. 15CA26795 – continua dalla pagina precedente.

**Campione 15CA26795. Fibra organica. Immagine all'ESEM ad elettroni secondari modalità High Vacuum (LV) e spettro EDS.**



10/15/2015	HV	WD	pressure	vacMode	10 μm
12:34:38 PM	25.00 kV	9.6 mm	1.17e-4 Torr	High vacuum	15CA26795



Il Responsabile di Settore  
(Dott. Fabio Tirabosco)

Il Responsabile del Laboratorio  
(Dott. Paolo Cornale)  
Documento firmato digitalmente ex D.Lgs 82/2005



Spett. le  
**ENERECO S.p.A.**  
Via Einaudi, 84  
61032 Fano (PU)

**RAPPORTO DI PROVA N.**

**15CA26796**

Data emissione rapporto:

15 ottobre 2015

Sigla campione:

**ASB\_04\_TP\_R**

Descrizione campione:

Membrana filtrante

Provenienza campione:

**Metanodotto Gavi – Pietralavezzara, DN 600 (24”), DP 75 bar e opere connesse**

Descrizione prova e metodo analitico:

**Punto Misura: 44°37'09,17”N - 8°50'45,65”E - Sca vo**  
Fibre di amianto depositate su membrana filtrante (ESEM/EDS) secondo  
DM 06/09/94 All. 2 Met. B GU n. 220 20/09/94.

Strumentazione utilizzata:

Microscopio elettronico a scansione ESEM Quanta 200 (N interno S-3),  
microsonda elettronica EDAX Falcon (N interno S-2).

Prelievo effettuato da:

Committente in data 13/10/2015, ore 07.30-15.30 – Flusso: 9,95 l/min

Accettazione campione: 15/10/2015

Inizio analisi:

15/10/2015

Fine analisi:

15/10/2015

*Il presente rapporto di prova si riferisce solo al campione sottoposto alle prove. È vietata la riproduzione parziale del rapporto di prova senza l'approvazione di C.S.G. Palladio s.r.l.. I campioni vengono conservati presso C.S.G. Palladio s.r.l. per 3 mesi salvo diverse prescrizioni.*

**RISULTATI ANALITICI**

Parametro	Unità di Misura	Valore	Metodo di prova
Fibre di <b>amianto</b> depositate su membrana	fibre/mm <sup>2</sup>	0	DM 06/09/94 All. 2 Met. B GU n. 220 20/09/94
Limite fiduciario inferiore (LFI) con il 95% di probabilità, fattore di copertura K=2	fibre/mm <sup>2</sup>	0	-
Limite fiduciario superiore (LFS) con il 95% di probabilità, fattore di copertura K=2	fibre/mm <sup>2</sup>	3,69	-
Fibre di <b>crisotilo</b> depositate su membrana	fibre/mm <sup>2</sup>	0	-
Fibre di <b>crocidolite</b> depositate su membrana	fibre/mm <sup>2</sup>	0	-
Fibre di <b>amosite</b> depositate su membrana filtrante	fibre/mm <sup>2</sup>	0	-
Fibre di <b>tremolite</b> depositate su membrana	fibre/mm <sup>2</sup>	0	-
Fibre di <b>actinolite</b> depositate su membrana	fibre/mm <sup>2</sup>	0	-
Fibre di <b>antofillite</b> depositate su membrana	fibre/mm <sup>2</sup>	0	-
Fibre <b>totali</b> depositate su membrana filtrante	fibre/mm <sup>2</sup>	1,34	-
Diametro effettivo del filtro	mm	38	-
Volume prelevato* (Valore fornito dal committente)	l	4775	DM 06/09/94 All. 2 Met. B GU n. 220 20/09/94
Concentrazione fibre di <b>amianto</b> *	fibre/l	0	DM 06/09/94 All. 2 Met. B GU n. 220 20/09/94
Limite fiduciario inferiore (LFI) con il 95% di probabilità, fattore di copertura K=2	fibre/l	0	-
Limite fiduciario superiore (LFS) con il 95% di probabilità, fattore di copertura K=2	fibre/l	0,88	-
Concentrazione fibre di <b>crisotilo</b> *	fibre/l	0	-
Concentrazione fibre di <b>crocidolite</b> *	fibre/l	0	-
Concentrazione fibre di <b>amosite</b> *	fibre/l	0	-
Concentrazione fibre di <b>tremolite</b> *	fibre/l	0	-
Concentrazione fibre di <b>actinolite</b> *	fibre/l	0	-
Concentrazione fibre di <b>antofillite</b> *	fibre/l	0	-
Concentrazione fibre <b>totali</b> *	fibre/l	0,32	-

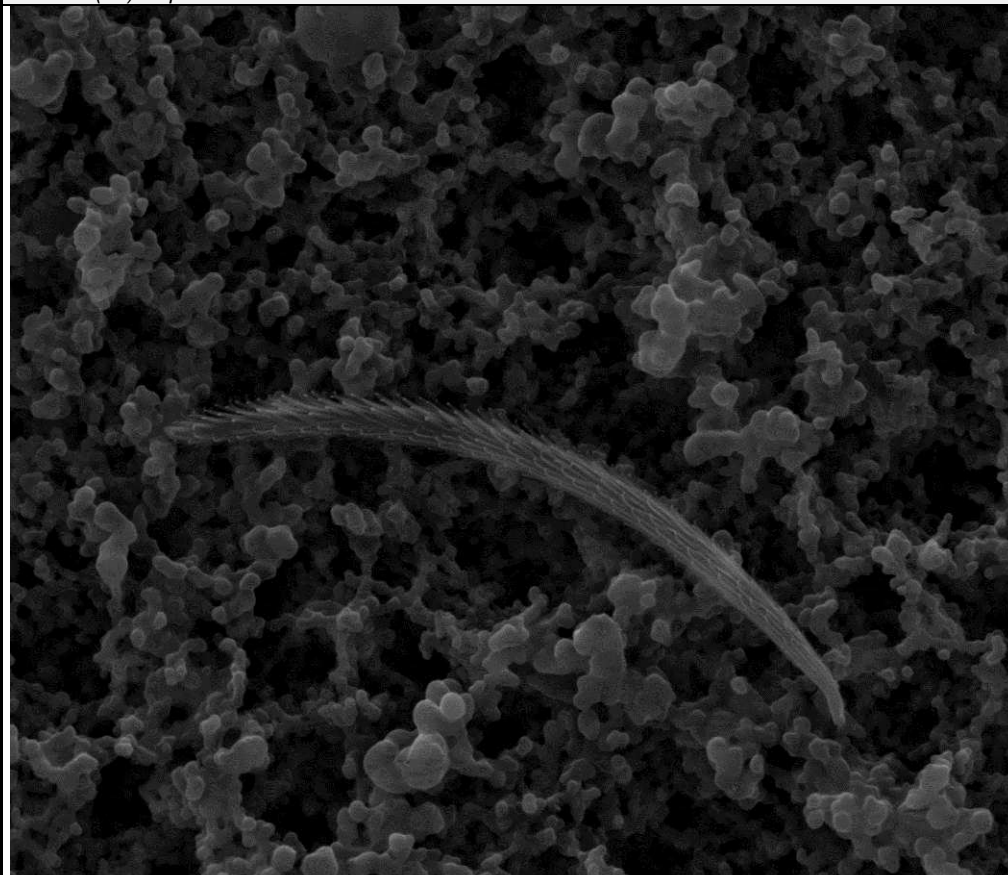
\*Non accreditata da ACCREDIA

**NOTA.** Non esistendo una normativa nazionale che indichi il valore limite di fibre di amianto in ambiente esterno si adottano le Linee Guida dell'OMS per la qualità dell'aria in Europa: **1 fibra/litro**.

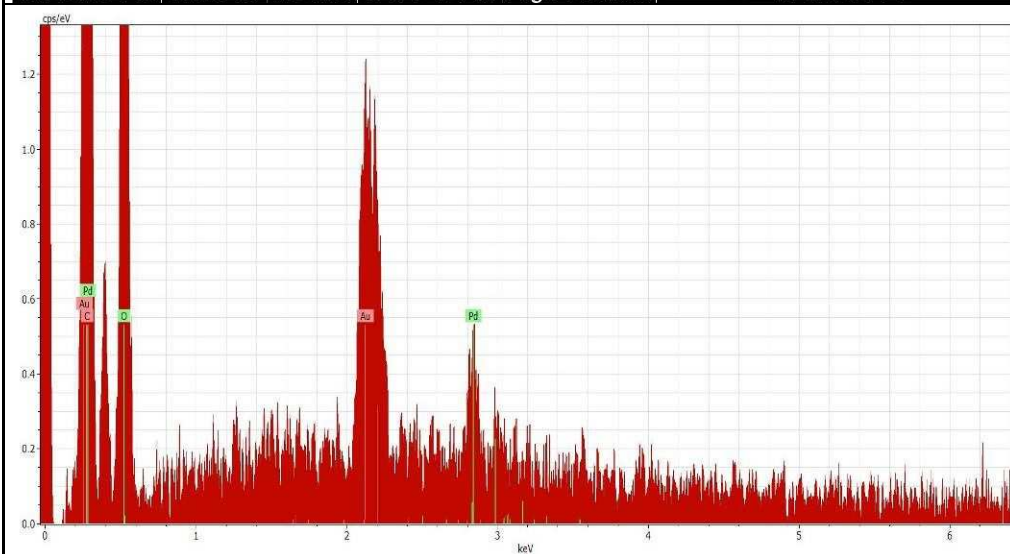


Rapporto di prova n. 15CA26796– continua dalla pagina precedente.

**Campione 15CA26796. Fibra organica. Immagine all'ESEM ad elettroni secondari modalità High Vacuum (LV) e spettro EDS.**



10/15/2015	HV	WD	pressure	vacMode	10 μm
12:43:47 PM	25.00 kV	9.5 mm	1.17e-4 Torr	High vacuum	15CA26796



Il Responsabile di Settore  
(Dott. Fabio Tirabosco)

Il Responsabile del Laboratorio  
(Dott. Paolo Cornale)  
Documento firmato digitalmente ex D.Lgs 82/2005



Spett. le  
**ENERECO S.p.A.**  
Via Einaudi, 84  
61032 Fano (PU)

**RAPPORTO DI PROVA N.**

**15CA26797**

Data emissione rapporto:

15 ottobre 2015

Sigla campione:

**ASB\_04\_TP\_M**

Descrizione campione:

Membrana filtrante

Provenienza campione:

**Metanodotto Gavi – Pietralavezzara, DN 600 (24”), DP 75 bar e opere connesse**

Descrizione prova e metodo analitico:

**Punto Misura: 44°35'34,94”N - 8°52'53,39”E - Sca vo**  
Fibre di amianto depositate su membrana filtrante (ESEM/EDS) secondo  
DM 06/09/94 All. 2 Met. B GU n. 220 20/09/94.

Strumentazione utilizzata:

Microscopio elettronico a scansione ESEM Quanta 200 (N interno S-3),  
microsonda elettronica EDAX Falcon (N interno S-2).

Prelievo effettuato da:

Committente in data 13/10/2015, ore 07.30-15.30 – Flusso: 9,95 l/min

Accettazione campione: 15/10/2015

Inizio analisi:

15/10/2015

Fine analisi:

15/10/2015

*Il presente rapporto di prova si riferisce solo al campione sottoposto alle prove. È vietata la riproduzione parziale del rapporto di prova senza l'approvazione di C.S.G. Palladio s.r.l.. I campioni vengono conservati presso C.S.G. Palladio s.r.l. per 3 mesi salvo diverse prescrizioni.*

**RISULTATI ANALITICI**

Parametro	Unità di Misura	Valore	Metodo di prova
Fibre di <b>amianto</b> depositate su membrana	fibre/mm <sup>2</sup>	0	DM 06/09/94 All. 2 Met. B GU n. 220 20/09/94
Limite fiduciario inferiore (LFI) con il 95% di probabilità, fattore di copertura K=2	fibre/mm <sup>2</sup>	0	-
Limite fiduciario superiore (LFS) con il 95% di probabilità, fattore di copertura K=2	fibre/mm <sup>2</sup>	3,69	-
Fibre di <b>crisotilo</b> depositate su membrana	fibre/mm <sup>2</sup>	0	-
Fibre di <b>crocidolite</b> depositate su membrana	fibre/mm <sup>2</sup>	0	-
Fibre di <b>amosite</b> depositate su membrana filtrante	fibre/mm <sup>2</sup>	0	-
Fibre di <b>tremolite</b> depositate su membrana	fibre/mm <sup>2</sup>	0	-
Fibre di <b>actinolite</b> depositate su membrana	fibre/mm <sup>2</sup>	0	-
Fibre di <b>antofillite</b> depositate su membrana	fibre/mm <sup>2</sup>	0	-
Fibre <b>totali</b> depositate su membrana filtrante	fibre/mm <sup>2</sup>	0,67	-
Diametro effettivo del filtro	mm	38	-
Volume prelevato* (Valore fornito dal committente)	l	4774	DM 06/09/94 All. 2 Met. B GU n. 220 20/09/94
Concentrazione fibre di <b>amianto</b> *	fibre/l	0	DM 06/09/94 All. 2 Met. B GU n. 220 20/09/94
Limite fiduciario inferiore (LFI) con il 95% di probabilità, fattore di copertura K=2	fibre/l	0	-
Limite fiduciario superiore (LFS) con il 95% di probabilità, fattore di copertura K=2	fibre/l	0,88	-
Concentrazione fibre di <b>crisotilo</b> *	fibre/l	0	-
Concentrazione fibre di <b>crocidolite</b> *	fibre/l	0	-
Concentrazione fibre di <b>amosite</b> *	fibre/l	0	-
Concentrazione fibre di <b>tremolite</b> *	fibre/l	0	-
Concentrazione fibre di <b>actinolite</b> *	fibre/l	0	-
Concentrazione fibre di <b>antofillite</b> *	fibre/l	0	-
Concentrazione fibre <b>totali</b> *	fibre/l	0,16	-

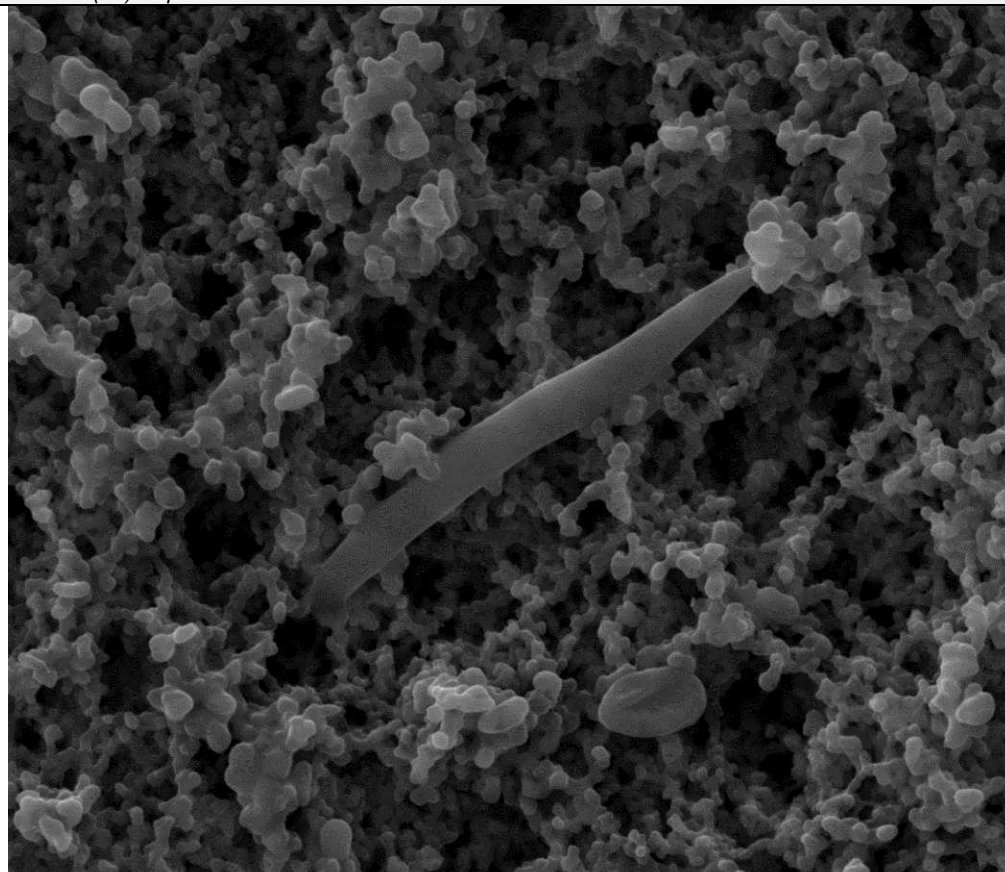
\*Non accreditata da ACCREDIA

**NOTA.** Non esistendo una normativa nazionale che indichi il valore limite di fibre di amianto in ambiente esterno si adottano le Linee Guida dell'OMS per la qualità dell'aria in Europa: **1 fibra/litro**.

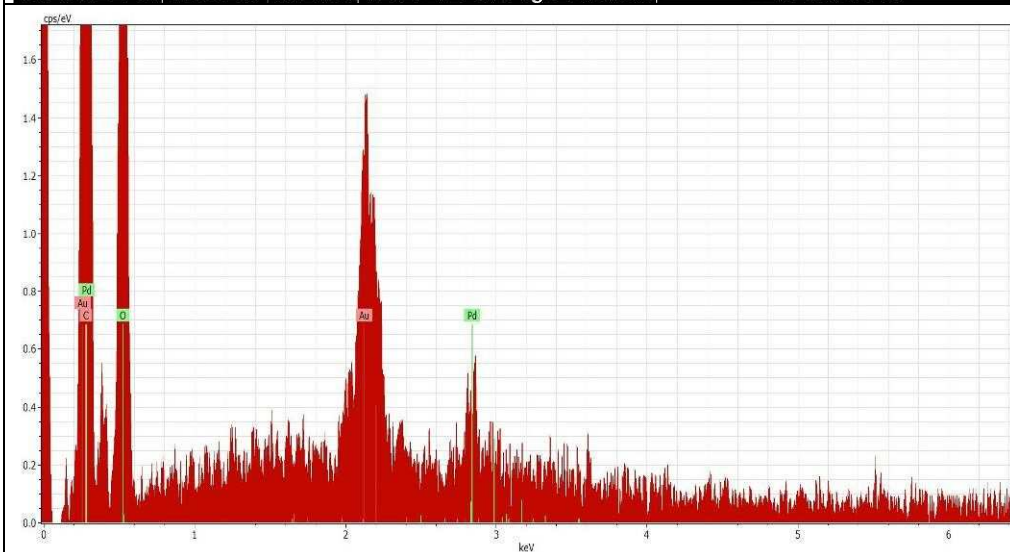


Rapporto di prova n. 15CA26797 – continua dalla pagina precedente.

**Campione 15CA26797. Fibra organica. Immagine all'ESEM ad elettroni secondari modalità High Vacuum (LV) e spettro EDS.**



10/15/2015	HV	WD	pressure	vacMode	10 μm
12:46:36 PM	25.00 kV	9.4 mm	1.17e-4 Torr	High vacuum	15CA26797



Il Responsabile di Settore  
(Dott. Fabio Tirabosco)

Il Responsabile del Laboratorio  
(Dott. Paolo Cornale)  
Documento firmato digitalmente ex D.Lgs 82/2005

